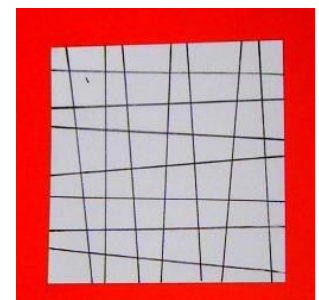
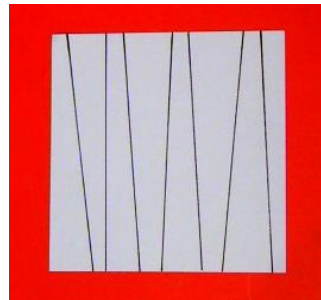
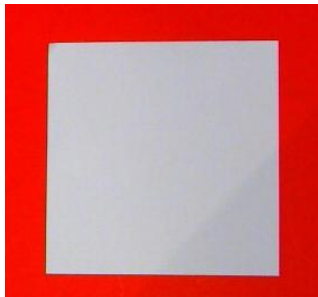




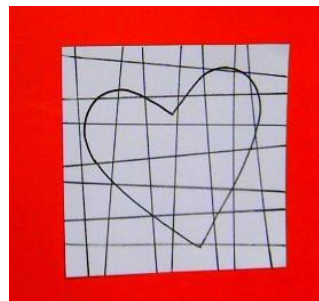
# - Bilder

Du brauchst:

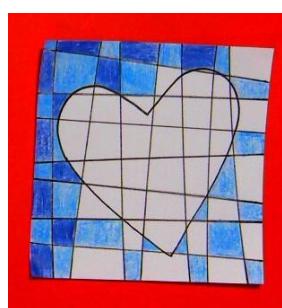
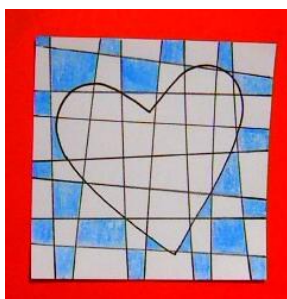
- weißes Papier 10cm x 10 cm, farbiges Papier 12 cm x 12 cm und 14 cm x 14 cm
- schwarzen Filzstift , Buntstifte
- Lineal, Klebestift



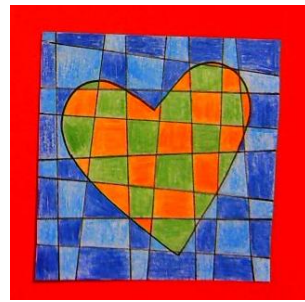
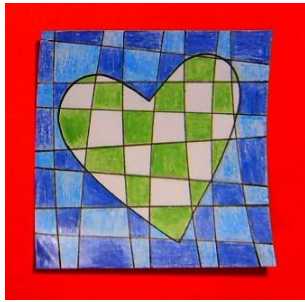
Zeichne mit dem schwarzen Filzstift schräge Linien auf das weiße Papier (Lineal).  
Es entstehen unregelmäßige Vierecke



Zeichne ein Herz in die Mitte.



Male jedes zweite Viereck vom Rahmen in einer Farbe und die restlichen Vierecke vom Rahmen in einer anderen Farbe aus.



**Male das Herz ebenfalls in zwei Farben aus.**



**Klebe das Bild mittig auf die beiden farbigen Papiere.  
Fertig ist dein ♥ - Bild.**



**Du kannst auch eine Valentinskarte damit gestalten.**